

1. EPALE TIKSLAI, SVETAINĒS STRUKTŪRA

EPALE MISIJA

- **EPALE – Europos suaugusiųjų mokymosi elektroninė platforma (ang. ePlatform for Adult Learning in Europe)**
– <http://ec.europa.eu/epale/lt>
- **TIKIMASI, KAD EPALE TAPS PAGRINDINE SUAUGUSIŲJŲ ŠVIETIMO SPECIALISTŲ MOKYMOSI SVETAINE EUROPOJE**



With the support of the Erasmus+ Programme of the European Union



EPALE MISIJA

- EPALE iniciatyvą **parengė Europos Komisijos Švietimo ir kultūros generalinis direktoratas (EAC GD)**, pasiryžęs paversti ją neatsiejama Europos suaugusiųjų mokymosi ir švietimo srities dalimi;
- EPALE **priežiūrą vykdo Švietimo, garso ir vaizdo bei kultūros vykdomoji įstaiga (EACEA)**;
- Lietuvoje EPALE veiklas administruoja ir koordinuoja **Švietimo mainų paramos fondas (www.smpf.lt)**



With the support of the Erasmus+ Programme of the European Union



EPALE PROJEKTAS – ERASMUS+ DALIS

- EPALE projektą finansuoja Europos Komisija kaip bendros suaugusiųjų mokymosi visą gyvenimą strategijos dalį;
- EPALE finansuojama programos „Erasmus+“ lėšomis pagal jos 2 pagrindinį veiksmą;
- Prisideda prie Europos **suaugusiųjų švietimo politikos** ir jos tikslų įgyvendinimo, **suaugusiųjų švietimo sektoriaus paslaugų kokybės** ir suaugusiųjų dalyvavimo mokymesi didinimo.



With the support of the Erasmus+ Programme of the European Union



EUROPOS SUAUGUSIŲJŲ MOKYMOSI DARBOTVARKĖS TIKSLAI ir EPALE TIKSLAI

VIENYTI,
SUBURIANT **DAUGIAKALBĘ**
SUAUGUSIŲJŲ ŠVIETIMO
SPECIALISTŲ
BENDRUOMENĘ

TOBULINTI SUAUGUSIŲJŲ
ŠVIETIMO IR MOKYMO
SPECIALISTŲ **PROFESINES**
KOMPETENCIJAS

SKATINTI SUAUGUSIŲJŲ
ŠVIETIMO IR MOKYMO
SPECIALISTŲ
BENDRADARBIAVIMĄ
DAUGIAKALBĖJE APLINKOJE

REMTI SUAUGUSIŲJŲ
ŠVIETĖJUS, GERINTI
SUAUGUSIŲJŲ MOKYMO(SI)
PASLAUGŲ **KOKYBĘ** IR JŲ
TEIKIMĄ EUROPOJE

DIDINTI SUAUGUSIŲJŲ
DALYVAVIMĄ MOKYMOSI
PROCESE

SKATINTI **POLITIKOS** IR
PRAKTIKOS SINERGIJĄ



With the support of the Erasmus+ Programme of the
European Union



PLANUOJAMI REZULTATAI

- EPALE - Lietuvoje žinomas suaugusiųjų švietimo portalas.
- EPALE - įrankis skatinantis tarptautinį bendradarbiavimą internetinėje erdvėje, naudojant šiuolaikines modernias IT technologijas.
- 30 proc. suinteresuotų šalių užsiregistravę EPALE portale ir dalyvauja teikdami komentarus, siūsdami informaciją ir turinį.



With the support of the Erasmus+ Programme of the European Union



UNIKALIOS EPALE SVETAINĖS YPATYBĖS

- atvira narystė;
- daugiakalbis pagrindinių ir svarbiausių puslapių, santraukų ir išteklių turinys, pagrįstas viso turinio daugiakalbystės strategija;
- visos Europos kursų ir renginių, galinčių dominti suaugusiųjų švietimo ir mokymosi srities specialistus, kalendorius su paieškos funkcija;
- turinio, kurį nulemia naudotojai, tobulinimas, t. y. atliekant apklausas ir vertinimus naudotojai nustato informaciją, priemones bei išteklius, juos vertina ir bendrina;



With the support of the Erasmus+ Programme of the European Union



UNIKALIOS EPALE SVETAINĖS YPATYBĖS

- formalių ir neformalių partnerių paieškos paslaugos naudojantis funkcijomis „susisieki su manimi“ (angl. contact me) ir „seki mane“ (angl. follow me);
- visos Europos naudotojų profiliai siekiant parengti sąsajas ir nustatyti pagrindines suinteresuotąsias šalis, bendruomenės narius, kolegas kitose šalyse ir kt.



With the support of the Erasmus+ Programme of the European Union



EPALĖ STRUKTŪRA

Viskas svetainėje sugrupuota pagal penkias svarbias suaugusiųjų mokymosi sritis temas:

- pagalba mokiniams,
- mokymosi aplinka,
- gyvenimo įgūdžiai,
- kokybė ir politikos kryptys,
- strategijos ir finansavimas.



With the support of the Erasmus+ Programme of the European Union



2. EPALE PLATFORMA - ĮRANKIS SUAUGUSIŲJŲ ŠVIETIMO KOKYBĖS TOBULINIMUI

EPALE - daugiakalbė bendruomenė

- EPALE yra nauja daugiakalbė bendruomenė, siejanti suaugusiųjų švietimo ir mokymosi srities specialistus.
- Jos tikslas – pagerinti su suaugusiųjų mokymusi Europoje susijusių paslaugų kokybę ir teikimą, sukurti svarbų visos Europos suaugusiųjų mokymosi sektorių, kad suaugusiųjų švietimo specialistai ir skleidėjai galėtų pasiekti visus suaugusiuosius.
- Taigi, jei esate susijęs su suaugusiųjų mokymosi sritimi kaip darbdavys arba mokymo specialistas, savanoris, politikos formuotojas arba mokslininkas, EPALE kuriama būtent jums!



With the support of the Erasmus+ Programme of the European Union



EPALE - daugiakalbė bendruomenė

- EPALE yra nauja daugiakalbė bendruomenė, siejanti suaugusiųjų švietimo ir mokymosi srities specialistus.
- Jos tikslas – pagerinti su suaugusiųjų mokymusi Europoje susijusių paslaugų kokybę ir teikimą, sukurti svarbų visos Europos suaugusiųjų mokymosi sektorių, kad suaugusiųjų švietimo specialistai ir skleidėjai galėtų pasiekti visus suaugusiuosius.
- Taigi, jei esate susijęs su suaugusiųjų mokymosi sritimi kaip darbdavys arba mokymo specialistas, savanoris, politikos formuotojas arba mokslininkas, EPALE kuriama būtent jums!



With the support of the Erasmus+ Programme of the European Union



EPALE galimybės tobulinant suaugusiųjų švietimo kokybę

- Informacijos sklaidos galimybės;
- Informacijos paieškos galimybės;
- Bendradarbiavimo su kitomis suaugusiųjų švietimo sektoriaus organizacijomis nacionaliniu ir tarptautiniu lygmeniu galimybės;
- Atvirieji mokymosi ištekliai;
- ...



With the support of the Erasmus+ Programme of the European Union



3. EPALE

**BENDRADARBIAVIMO GALIMYBĖ
TARP SUAUGUSIŲJŲ ŠVIETIMO IR
KITŲ ORGANIZACIJŲ
NACIONALINIAME IR
TARPTAUTINIAME KONTEKSTE**

EPALE - BENDRADARBIAVIMUI

Platformoje,

- suteikiama galimybė susisiekti su kitais suaugusiųjų švietimo ir mokymosi srities specialistais, praktikais ir savanoriais iš visos Europos.
- buriama interneto bendruomenė, kuriai būtų prieinami įvairūs naudingi švietimo ištekliai, naujienos, informacija apie renginius ir tinklo priemonės, taip pat aukštos kokybės turinys, parengtas savo srities ekspertų ir išverstas į įvairias ES kalbas.



With the support of the Erasmus+ Programme of the European Union



EPALE - BENDRADARBIAVIMUI

- EPALE nariai bus kviečiami keistis naujienomis, nuomonėmis, idėjomis ir ištekliais (įskaitant politinius dokumentus ir svarbią medžiagą, parengtą vykdant projektus) su žmonėmis iš visos Europos.
- Jei norite tapti EPALE nariu, turite tapti registruotu svetainės naudotoju.



With the support of the Erasmus+ Programme of the European Union



EPALE - BENDRADARBIAVIMUI

- EPALE svetainė siūlo **partnerių paieškos priemonę (jau greitai)**,
 - padėsiančią rasti partnerių, su kuriais galėtumėte bendrauti tinkle,
 - keistis gera patirtimi ir rengti bendrus projektus.



With the support of the Erasmus+ Programme of the European Union



EPALE - BENDRADARBIAVIMUI

- galimybė reklamuoti savo konferencijas, kursus ir seminarus internetiniame kalendoriuje;
- Informacija apie į kalendorių įtrauktus renginius taip pat bus platinama per EPALE socialinės žiniasklaidos paskyras, t. y. „Twitter“, „Facebook“ ir „LinkedIn“.



With the support of the Erasmus+ Programme of the European Union



4. EPALĖ bendruomenės plėtojimas ir nauda

Kodėl verta prisijungti prie EPALE bendruomenės?

Jūs galite

- suteikti informaciją;
- paskelbti informaciją;
- tarpininkauti ieškant partnerių;
- prisidėti prie SŠ profesinių kompetencijų tobulinimo
-
- Apsilankę platformoje gausite informacijos apie suaugusiųjų mokymąsi visoje Europoje



With the support of the Erasmus+ Programme of the European Union



Plėskime bendruomenę

- susisiekite su savo miesto švietimo tarnyba;
- pasidomėkite savo mieste / regione veikiančių asociacijų, universitetų, kalbų mokyklų, muziejų, bibliotekų ir pan. įstaigų siūlomomis galimybėmis;
- susisiekite su organizacijomis, kurios jūsų šalyje vykdo veiklą, susijusią su suaugusiųjų mokymusi.
- pasinaudokite internetu, pvz., MOOC (atviri masinio nuotolinio mokymo kursai). Apsilankykite internetu portale „Europos atvirasis švietimas“, kuriame galite rasti MOOC Europoje;
- „Euroguidance“, centrų, jungiančių Europos profesinio orientavimo sistemas, tinklą;
- patyrinėkite informaciją apie Europos švietimo sistemas ir politiką bei jų analizę „Eurydice“ tinkle;
- „Ploteus“, kur pateikiama informacijos apie kursus, mokymąsi darbo vietoje ir kvalifikacijas.



With the support of the Erasmus+ Programme of the European Union



Suaugusiųjų švietimo ir mokymosi specialistams:

EPALE siekiama padėti Jums mokytis vieniems iš kitų ir plėtoti savo profesinę veiklą.

- Svetainėje siūloma daug tikrai naudingų priemonių, įskaitant renginių kalendorių, terminų žodynėlį, suaugusiųjų mokymosi naujienas bei informacijos biblioteką
- Svetainei plėtojantis Jums suteikta galimybė keistis mokymo medžiaga ir gerą patirtimi, taip pat idėjomis ir informacija su kitais Europos žmonėmis.
- Be to, svetainėje bus pasiūlyta partnerių paieškos priemonė, padėsianti rasti partnerių, su kuriais galėtumėte bendrauti tinkle, keistis gerą patirtimi ir rengti bendrus projektus.



With the support of the Erasmus+ Programme of the European Union



Dėstytojams:

- EPALE turi suaugusiųjų mokymosi srities informacijos saugyklą, apimančią informaciją apie mokslinių tyrimų rezultatus, statistikos ir tyrimų rezultatus, taip pat konkrečių sektorių ataskaitas ir išvadas.
- Taip pat turite galimybę savo pastabas pateikti aktualiuose tinklaraščiuose ir prisidėti prie diskusijų.
- EPALE veikla apima kursus ir renginius, įskaitant aukšto lygio konferencijas, kurias jums gali būti įdomu aplankyti.



With the support of the Erasmus+ Programme of the European Union



Suaugusiųjų mokymosi tinklams:

- galimybė internetiniame kalendoriuje viešinti savo konferencijas, kursus ir seminarus
- terminų žodynėlis,
- suaugusiųjų mokymosi naujienos,
- biblioteka



With the support of the Erasmus+ Programme of the European Union



Suaugusiųjų švietimo organizacijoms, siekiančioms finansavimo:

- Nors EPALE neteikia finansavimo, platforma informuoja apie finansavimo galimybes;
- Apie tai daugiau sužinosite apsilankę „Erasmus+“, t. y. naujos 2014-2020 m. ES švietimo, mokymo, jaunimo ir sporto programos, kuria siekiama gerinti kvalifikacijos ir įgūdžių kokybę bei aktualumą, interneto svetainėje;
- Be to, svetainė siūlo partnerių paieškos priemonę (jau greitai), kad padėtų jums rasti partnerių, su kuriais galėtumėte bendrauti tinkle, keistis gerąja patirtimi ir rengti bendrus projektus;
- Užsiprenumeruokite EPALE naujienlaiškį !



With the support of the Erasmus+ Programme of the
European Union



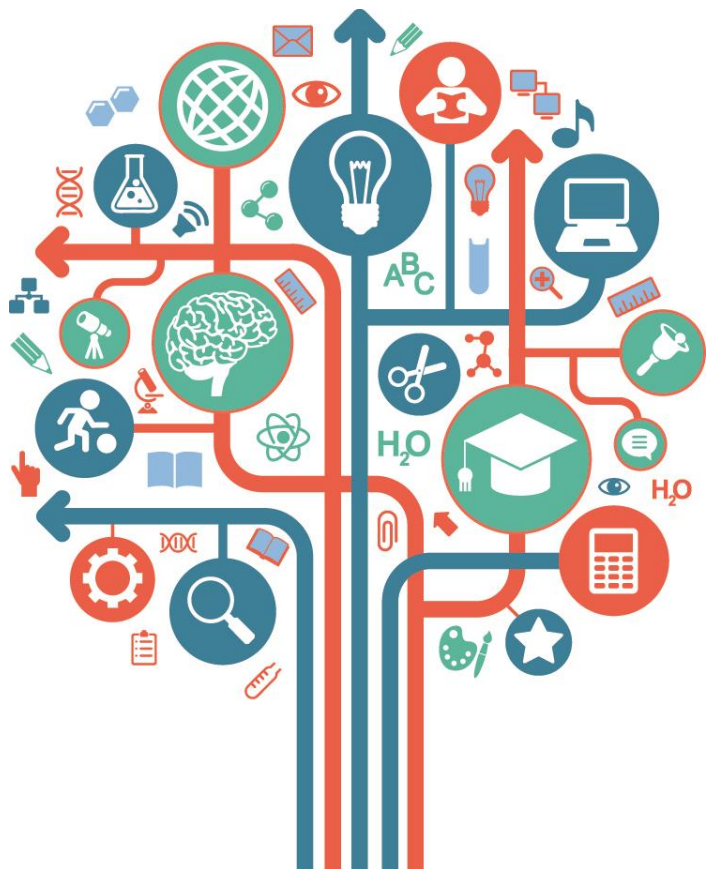
Politikos formuotojams:

- Prireikus gerosios patirties, pedagoginės medžiagos, mokslinių tyrimų rezultatų, naudingų politikai bei diskusijoms, ir pan. galite naudotis EPALÉ pateikta informacija;
- Įvairios interaktyvios funkcijos, įskaitant diskusijų forumus, leis keistis gerąja patirtimi su kitais Europos specialistais ir vykdyti apklausas;
- Jei norėtumėte nuolat gauti atnaujintos informacijos apie suaugusiųjų mokymąsi, užsiprenumeruokite EPALÉ naujienlaiškį.



With the support of the Erasmus+ Programme of the European Union





Užsiregistruokite EPAL portale:
<http://ec.europa.eu/epale/en/user/register>



Diskutuokite portale;



Pasidalinkite aktualijomis: naujienomis,
straipsniais, tyrimais, informacija apie renginius
el. paštu epale@smpf.lt



Tapkite EPAL draugu:sužinok aktualiausias
naujienas, dalinkis savo įžvalgomis ir komentarais
„Facebook” (EPAL.LT)



With the support of the Erasmus+ Programme of the
European Union