



EPALE
Europos elektroninė
suaugusiųjų mokymosi platforma
– erdvė darnios plėtros idėjoms ir praktikai

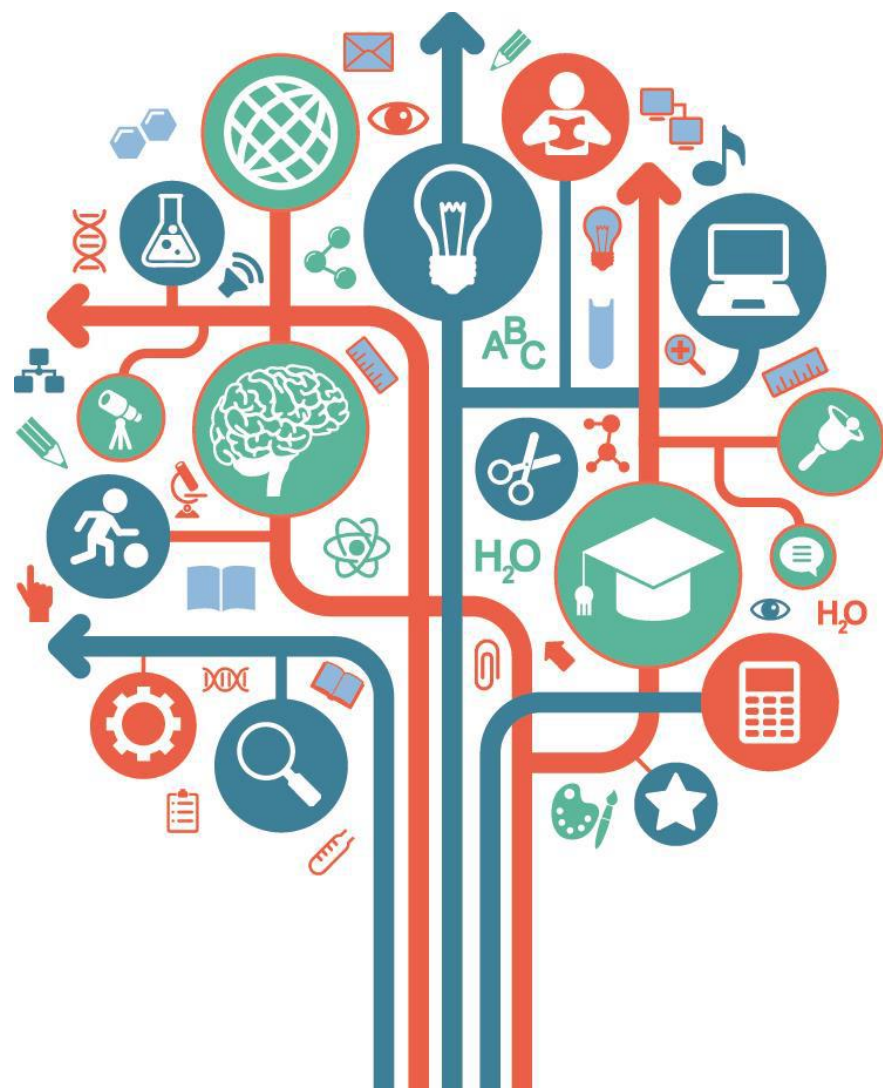


Co-funded by the
Erasmus+ Programme
of the European Union



ŠVIETIMO
MAINŲ
PARAMOS
FONDAS





EPALE
Europos
suaugusiųjų švietimo specialistų
mokymosi elektroninė platforma
<http://ec.europa.eu/epale/lt>

EPALE – naujoji Europos Komisijos finansuojama iniciatyva

- Interneto platforma yra naujausia priemonė, padedanti įgyvendinti ilgalaikį Europos Sąjungos įsipareigojimą skatinti aukštos kokybės suaugusiųjų mokymąsi Europoje.
- Svetainė skirta suaugusiųjų švietėjams, dėstytojams, savanoriams, suaugusiųjų švietimo politikams, mokslininkams ir akademikams.

EPALĖ TIKSLAI



ŠVIETIMO
MAINŲ
PARAMOS
FONDAS

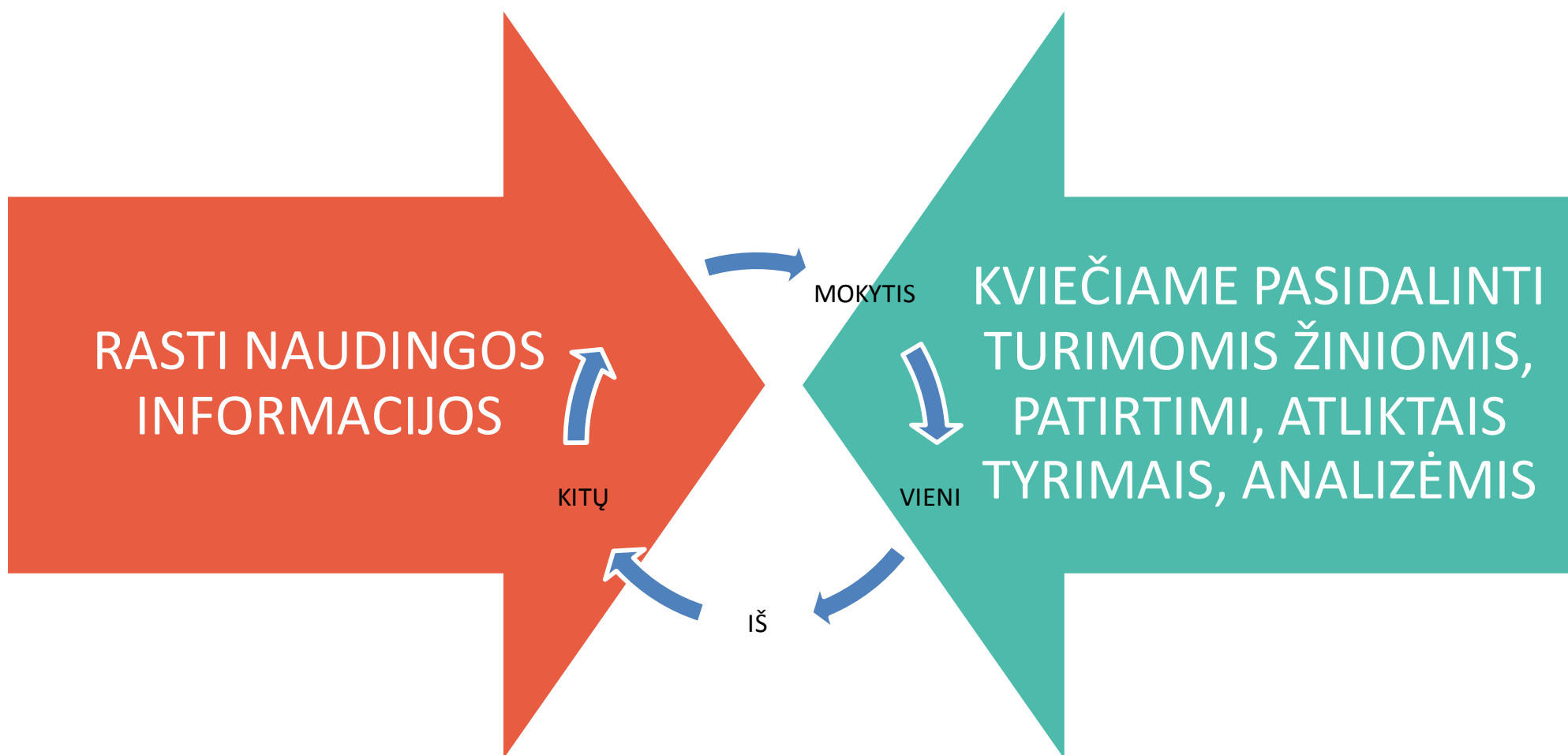
SUBURTI DAUGIAKALBĘ
SUAUGUSIŲJŲ ŠVIETIMO
SPECIALISTŲ
BENDRUOMENĘ

TOBULINTI SUAUGUSIŲJŲ
ŠVIETIMO IR MOKYMO
SPECIALISTŲ PROFESINES
KOMPETENCIJAS

SKATINTI SUAUGUSIŲJŲ
ŠVIETIMO IR MOKYMO
SPECIALISTŲ
BENDRADARBIAVIMĄ
DAUGIAKALBĖJE APLINKOJE

GERINTI SUAUGUSIŲJŲ
MOKYMOSI PASLAUGŲ
KOKYBĘ IR JŲ TEIKIMĄ
EUROPOJE

EPALE svetainėje galite



KĄ GALITE RASTI SVETAINĖJE?



PARTNERYSTĖ IR BENDRADARBIAVIMAS

- Partnerių paieška – bus nuo 2015 m. pabaigos

E-BIBLIOTEKA

- *metodologinė medžiaga suaugusiųjų švietimo specialistams*: priemonės, metodai, metodologijos, gerosios praktikos pavyzdžiai;
- *Informacija, susijusi su Europine ir nacionaline suaugusiųjų švietimo politika*: teminiai straipsniai, politinės aktualios, įvairios teminės suaugusiųjų švietimo naujienos, atlikti tyrimai, nacionaliniai teisiniai dokumentai

INTERAKTYVI VEIKLA TINKLE

- Teminės diskusijos
- Forumai,
- Blog'ai ir kt.

RENGINIŲ KALENDORIUS

- Europinių renginių, konferencijų;
- Nacionalinių renginių kalendorius: konferencijos, seminarai, mokymai, kursai



KAIP GALITE PRISIDĖTI PRIE PLATFORMOS TURINIO PLĖTOJIMO?



ŠVIETIMO
MAINŲ
PARAMOS
FONDAS

Pasidalinti turimomis žiniomis, patirtimi platformoje apie:

KALENDORIUS

- Konferencijos
- Seminarai, mokymai

STRAIPSNIAI

- Atliktus tyrimus, analizes
- Naujus mokymo metodus
- Apibendrinimus, rekomendacijas
- Interaktyvias mokymo platformas

ŽINIŲ BIBLIOTEKA

- Publikuoti moksliniai straipsniai;
- Elektroniniai leidiniai
- Atvirieji švietimo ištekliai

BLOG'AS

- Nuomonės;
- Diskusijos
- Rekomendacijos

ŠVIETIMO MAINŲ PARAMOS FONDAS RINKS AKTYVIAUSIUS EPALE *SUAUGUSIŲJŲ ŠVIETĖJUS*



• Kviečiame **užsiregistruoti** EPALE portale;

• **Aktyviai diskutuoti**

<http://ec.europa.eu/epale/lt/user/register>

Kviečiame siųsti e. paštu epale@smpf.lt:
informaciją apie jūsų **planuojamus
organizuoti renginius skirtus
suaugusiųjų švietėjams**;

straipsnius apie **suaugusiųjų švietimo
procesus, praktikas, tyrimus, metodus ir
kt. informaciją skirtą suaugusiųjų
švietimo srityje dirbantiems
specialistams, politikos formuotojams***

*Dėl informacijos pateikimo ir formų kreipkitės el. paštu epale@smpf.lt
<http://www.smpf.lt/lt/rinksime-aktyviausius-lietuvos-suaugusiųjų-svietėjus>



EPALE

EPALE projektas yra finansuojamas Europos Komisijos iš ERASMUS+ programos, kurią Lietuvos Respublikoje administruoja Švietimo mainų paramos fondas.

Prisijunkime

- <http://ec.europa.eu/epale/lt>

Reikalingi adresai ir informacija

- <http://ec.europa.eu/epale/en/user/register>
- <http://www.smpf.lt/lt/rinksime-aktyviausius-lietuvos-suaugusiųjų-svietėjus>
- <https://www.facebook.com/EPALE.LT>
- epale@smpf.lt

Patalpintų straipsnių pavyzdžiai

- <https://ec.europa.eu/epale/lt/content/lietuvos-suaugusiųjų-svietimo-įstatymo-aktualijos-alytaus-miesto-savivaldybeje>
- <http://ec.europa.eu/epale/lt/node/3862>
- <http://www.smpf.lt/lt/kvieciame-i-europos-suaugusiųjų-mokymosi-elektronines-platformos-epale-informacini-i-seminara-alytaus-mieste>
- [https://ec.europa.eu/epale/lt/content/tarptautinė-mokslinė-praktinė-konferencija-informacinės-technologijos-2015-teorija-praktik-0](https://ec.europa.eu/epale/lt/content/tarptautine-mokslinė-praktinė-konferencija-informacinės-technologijos-2015-teorija-praktik-0)

Organizacijos ir švietėjai kviečiami aprašyti

- Renginius, susijusius su švietimu
- Pranešti naujienas: kursai, mokymai, konferencijos, susitikimai
- Paskelbti apie atliktus poreikio tyrimus, įžvalgas, patirtis
- Paskelbti savo kolegų pasiekimus suaugusiųjų mokymo srityje

EPALE ekspertė Alytaus ir Marijampolės regionuose

Regina Špukienė

regina.spukiene@akolegija.lt

Tel. +370 650 62747